



# **Manual de testes - Kit Valid BIO**

## **WebCam e Scanner Biométrico**

# Controle de Versões

Autor	Descrição	Versão	Data
Rodrigo Mazzei	Criação	1.0	19/04/2016

## Sumário

INTRODUÇÃO.....	4
TESTE WEBCAM .....	5
TESTE SCANNER BIOMÉTRICO.....	9
ERROS CONHECIDOS WEBCAM.....	11
ERROS CONHECIDOS BIOMETRIA.....	13

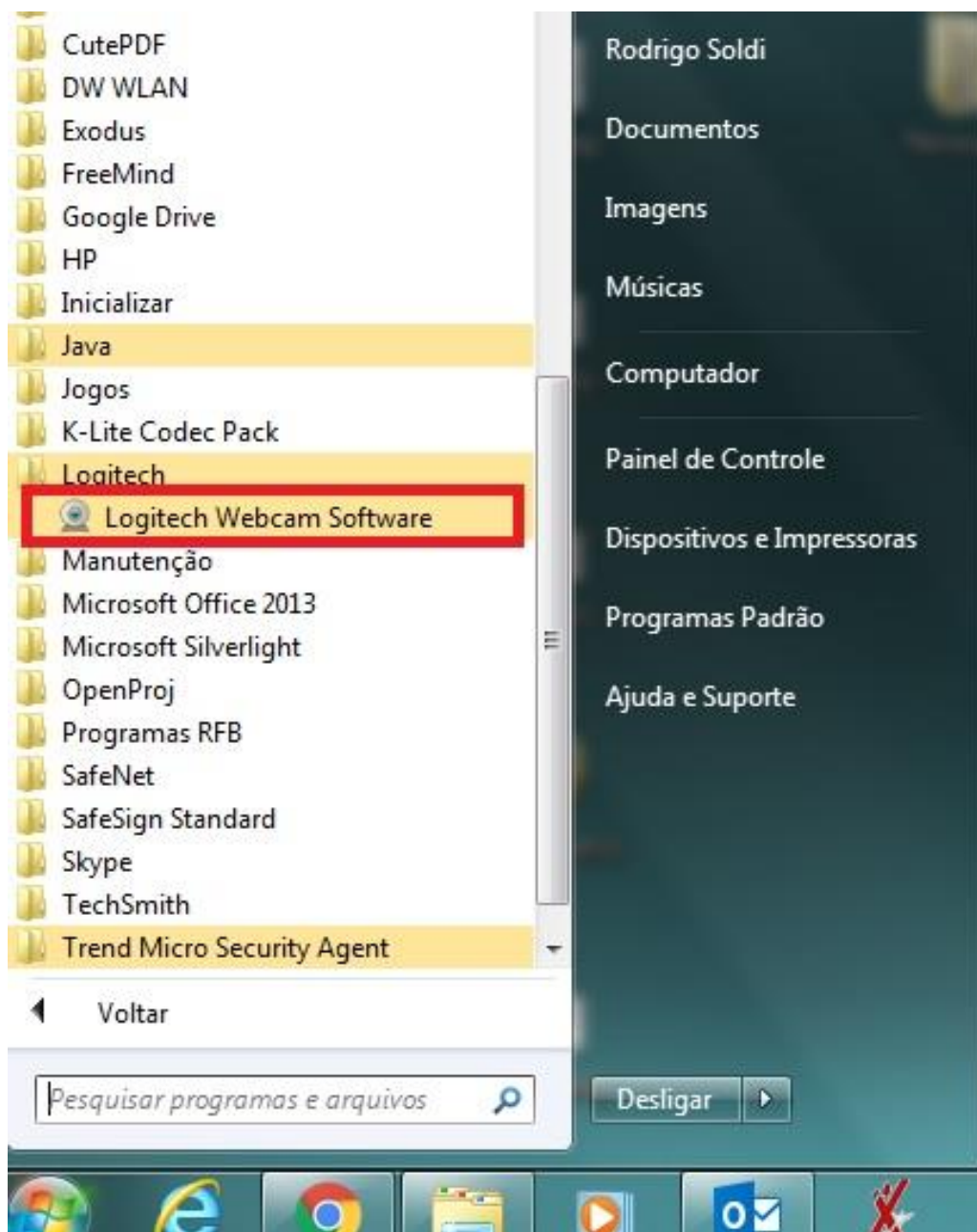
## Introdução

O documento foi desenvolvido com intuito de orientar os agentes na validação do funcionamento da webcam e scanner biométrico.

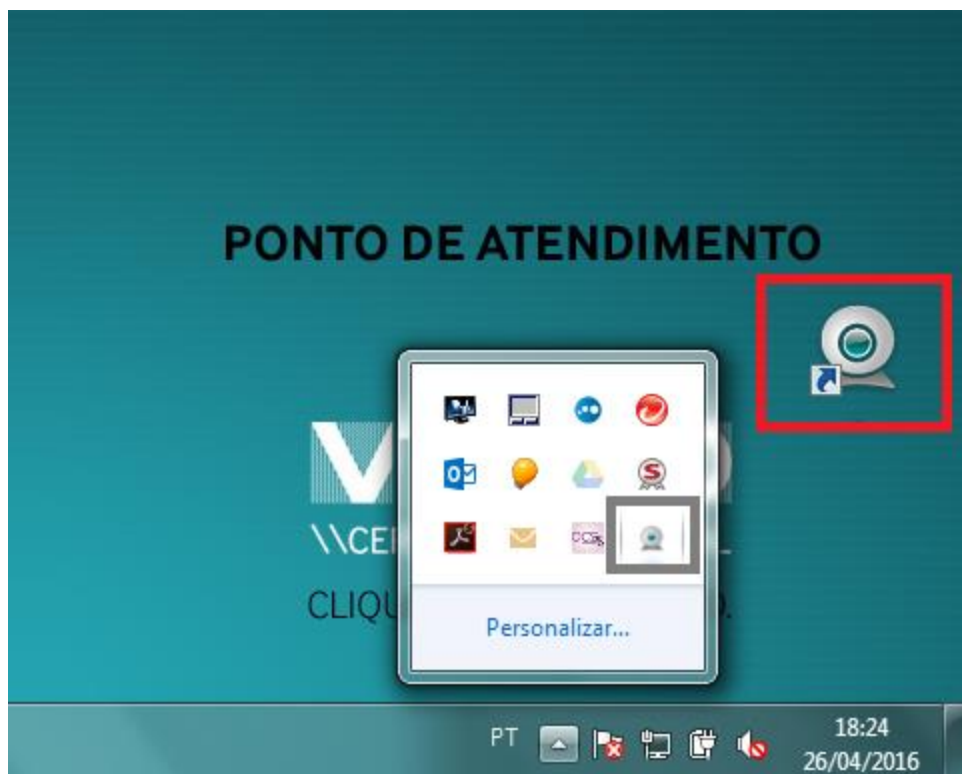
## Teste WebCam

O agente deverá executar o software Logitech clicando em:

**Iniciar >> Todos os programas >> Logitech >> Logitech Webcam Software:**



Ou clicando na seta ao lado do relógio e posteriormente clicando 02 vezes no ícone da webcam, conforme abaixo:

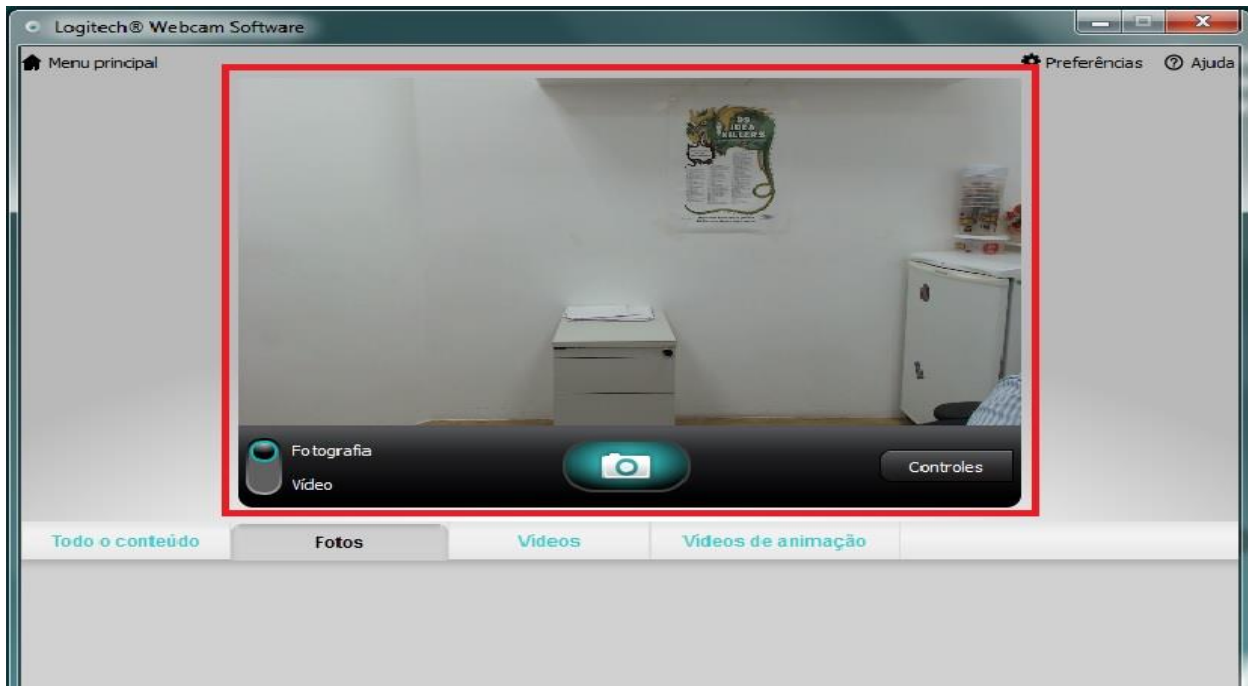


(OBS: Sinalizado em vermelho está a imagem ampliada do ícone)

Será aberta a janela abaixo, basta clicar em “captura rápida”:



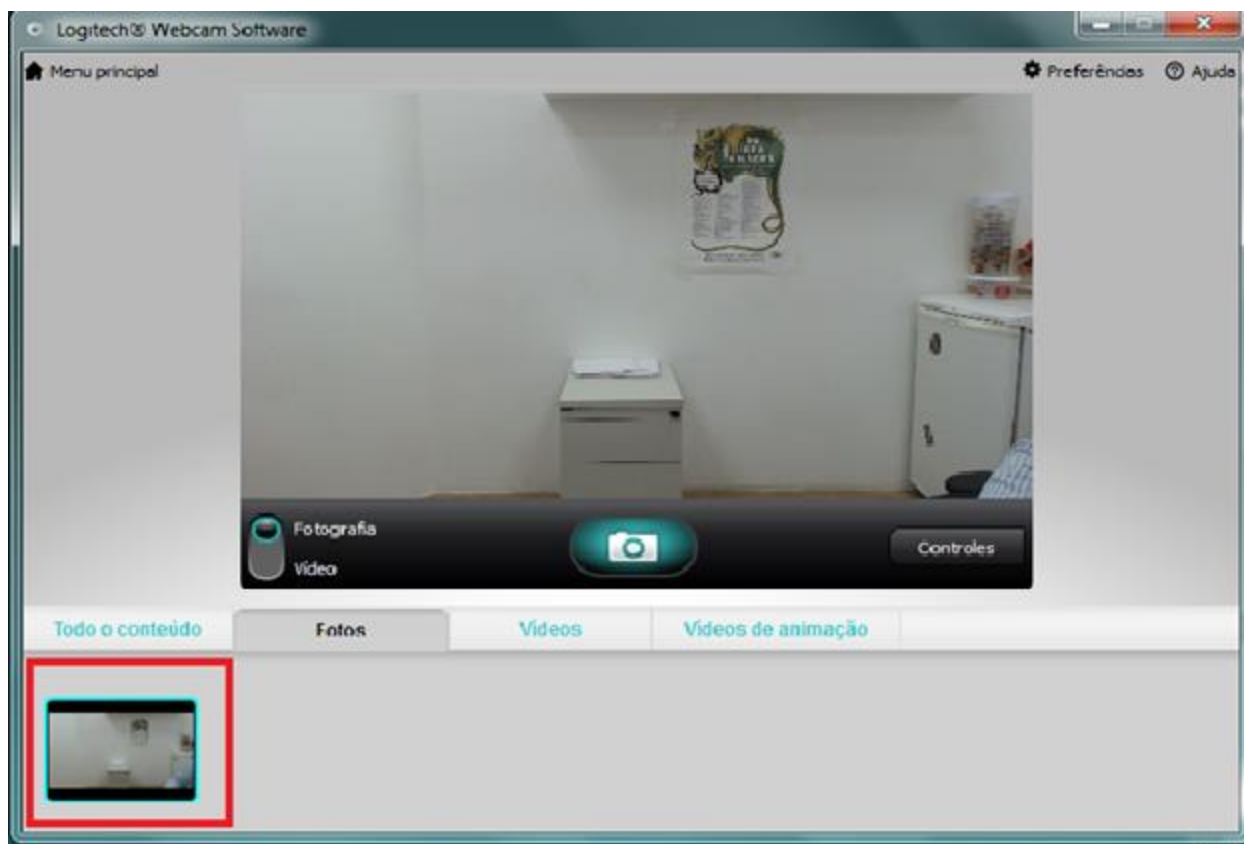
Após clicar em “Captura rápida” a câmera será ligada e apresentada conforme imagem abaixo:



Posteriormente basta clicar no botão com a câmera conforme imagens abaixo:



O software realiza uma contagem de 03 segundos e depois captura a imagem,

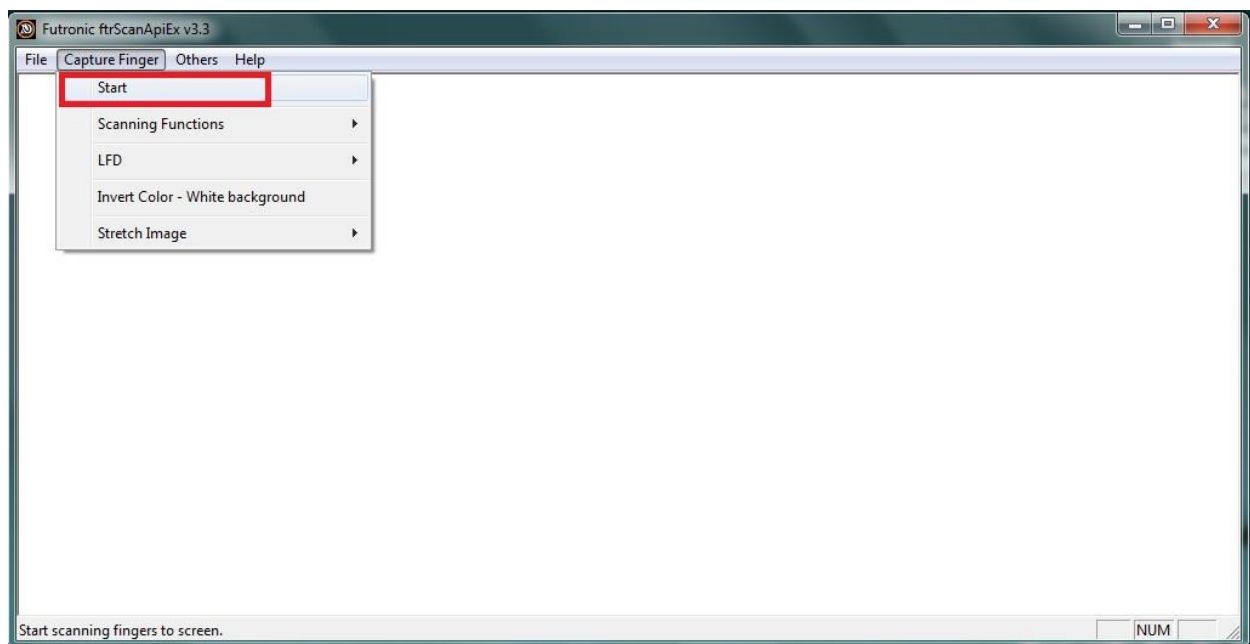


A imagem capturada é apresentada na parte inferior do software (quadro vermelho). Desta forma, software e câmera estão funcionando corretamente.

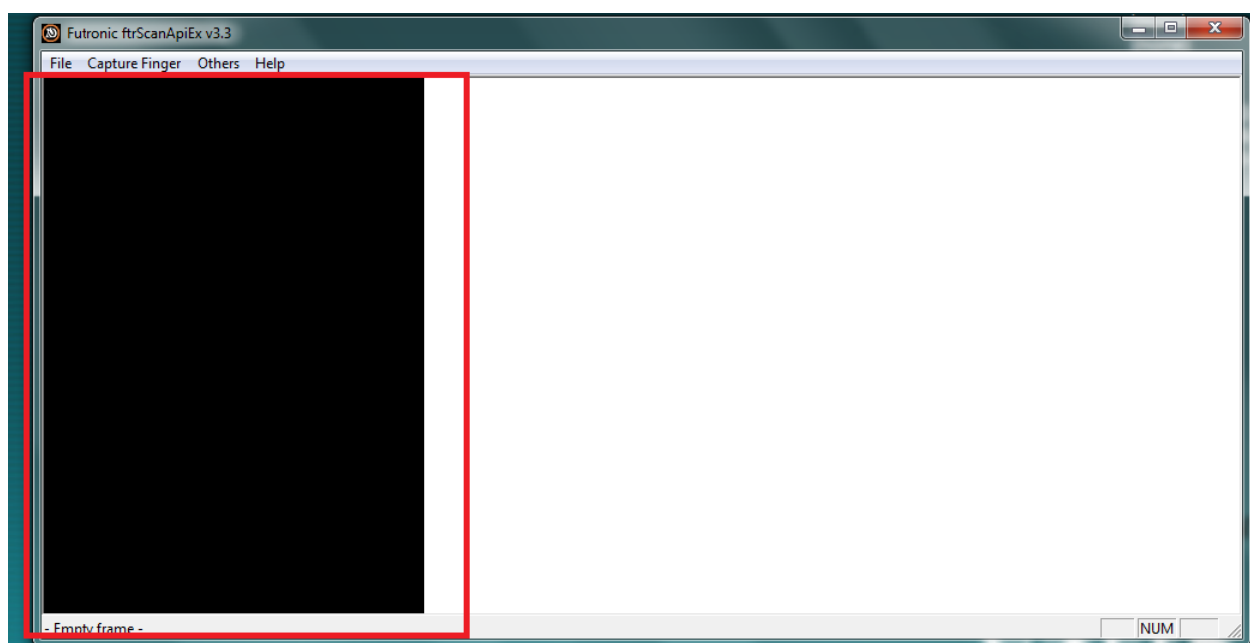


## Teste Scanner Biométrico

Para realizar o teste no scanner biométrico basta acessar o diretório **C:\ValidBio\03- Teste Scanner** e clicar 02 vezes em **“Teste Scanner.exe”**, posteriormente o software será exibido na tela. Basta clicar em **“Capture Finger”** depois **“Start”** conforme imagem:



Após clicar em **“Start”** será exibida a tela abaixo:

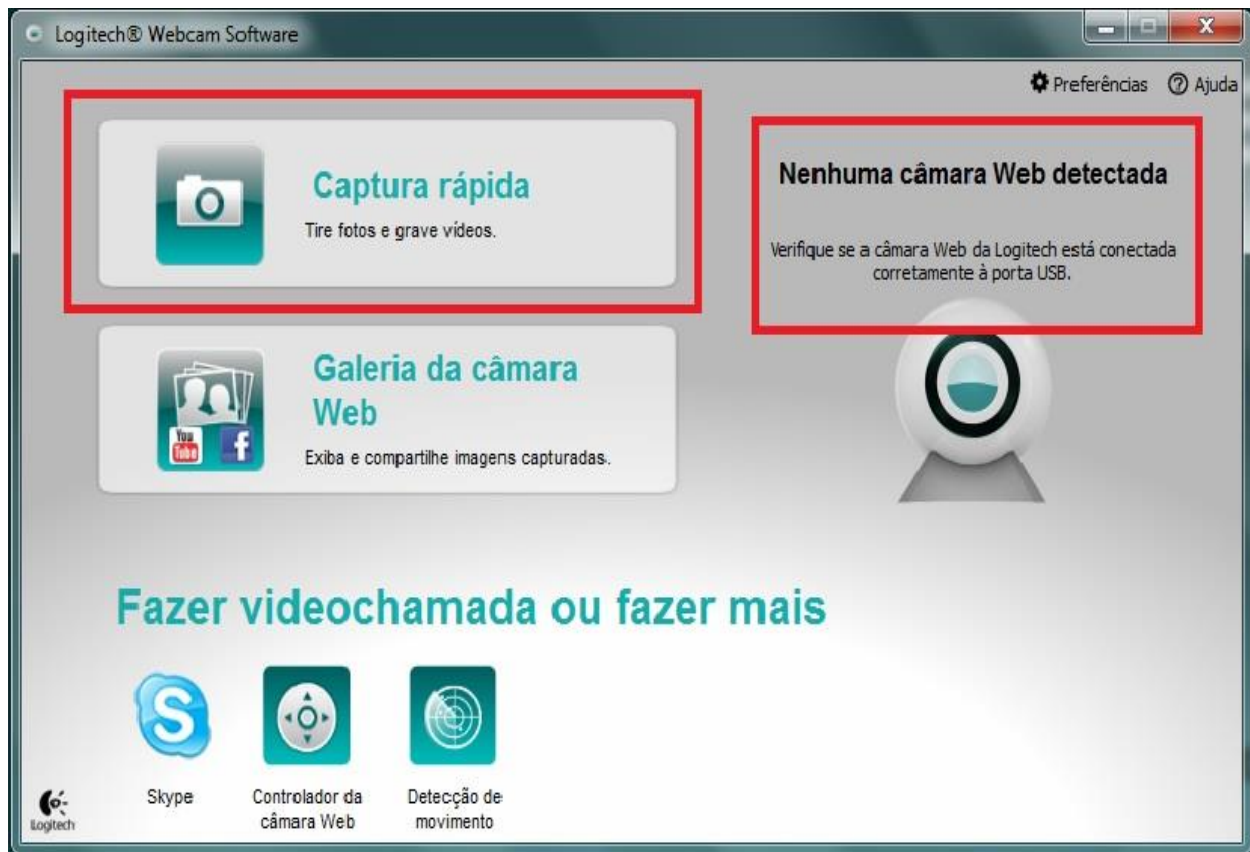


Agora basta inserir o dedo no leitor biométrico e serão exibidas as digitais conforme imagem:

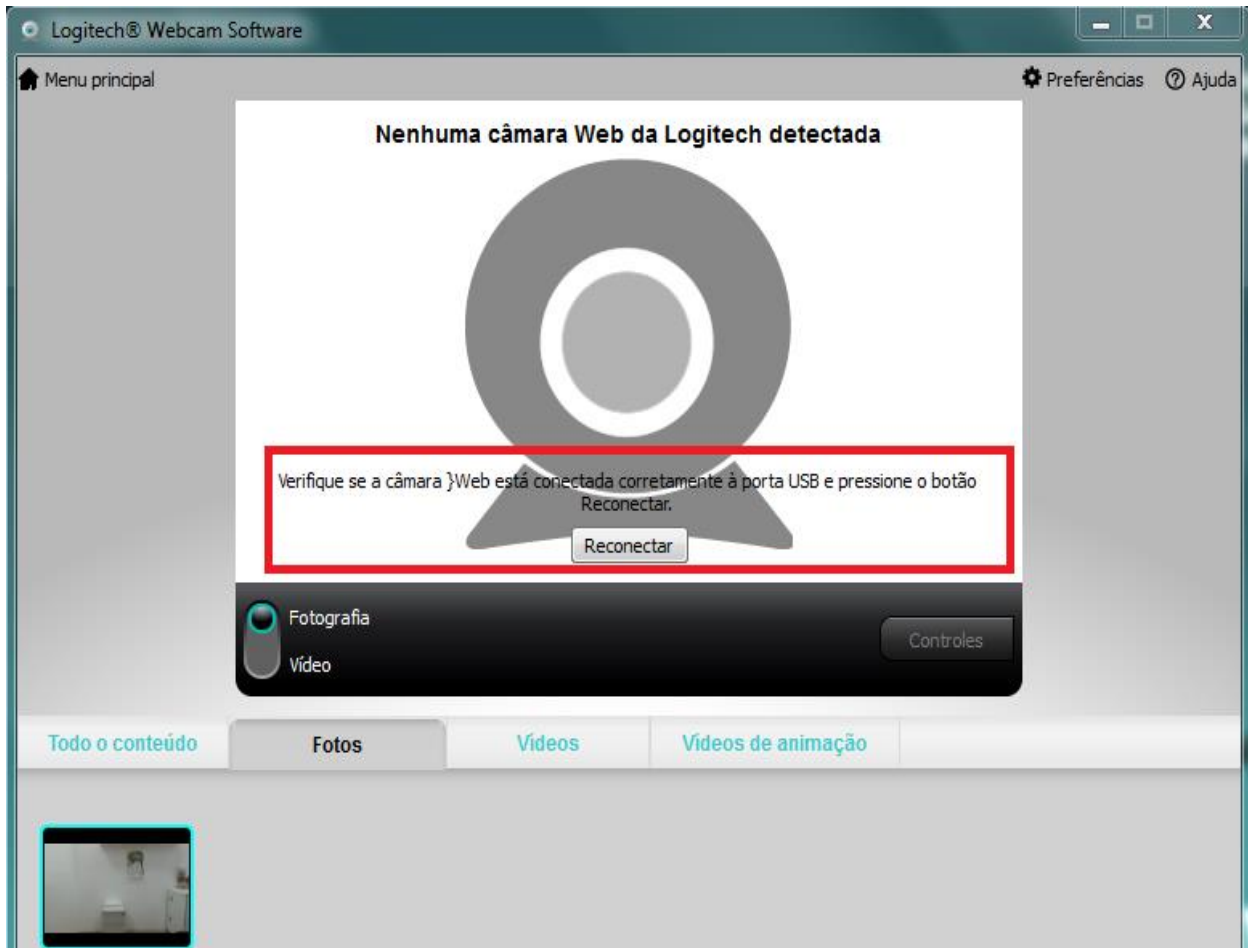


## Erros conhecidos Webcam

Caso o equipamento não esteja conectado na porta USB, será exibido da seguinte forma:



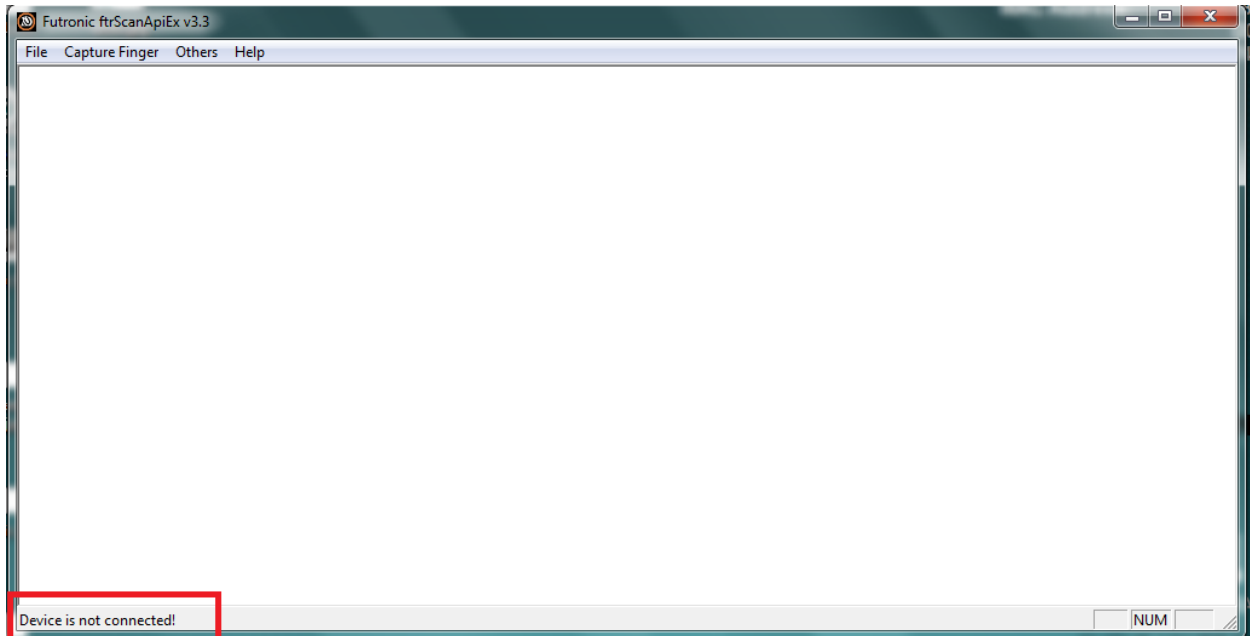
Ao clicar em “Captura rápida” será exibida a tela abaixo:



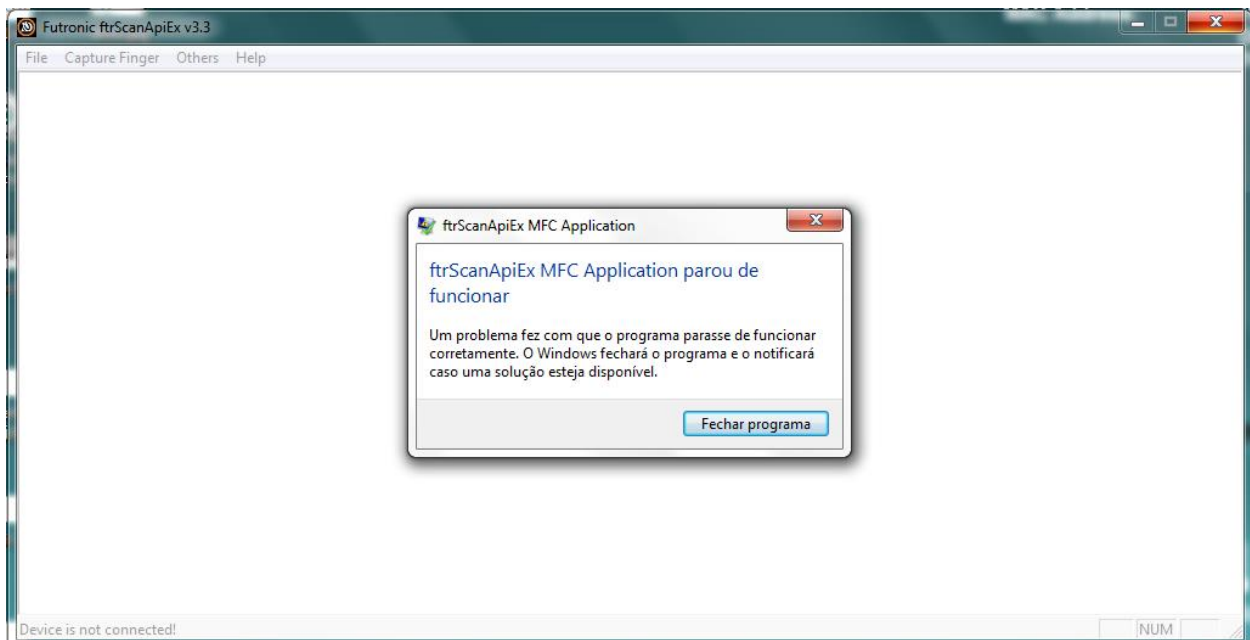
O agente deverá conectar corretamente na porta USB e clicar em “RECONECTAR”. Caso o erro persista, encerrar o programa e abrir novamente.

## Erros conhecidos Biometria

Caso o equipamento não esteja conectado na porta USB, ao clicarmos em “Capture Finger” e depois “Start” será apresentada a imagem abaixo:



Sinalizado em vermelho “**Device is not connected**”, que significa que o mesmo não está conectado e posteriormente apresentará o seguinte alerta:



Basta clicar em fechar o programa, verificar e conectar corretamente o leitor biométrico na porta USB e tentar novamente.